

Un passeig per Barcelona de la “mà”... els espais de la cirurgia del 1900

Alfons Zarzoso

www.museudelamedicina.cat



**XIII Jornada sobre la Història de la Ciència i l'Ensenyament
“Antoni Quintana Marí”
Societat Catalana d'Història de la Ciència i de la Tècnica
20-21 Novembre, 2015. Institut d'Estudis Catalans, Barcelona**



Projectes de recerca finançats:

- Vertebració professional
- Catalanisme mèdic
- Especialitats mèdiques
- Exili mèdic

-BHA2002-04611-C03-01 (2002-2005) MINECO

- 211/2006 (Memorial Democràtic)

- 2007ACDC00034 (Dept. Innovacio, GENCAT)

- 2272/2007//99008 (ICUB, Ajuntament Barcelona)

-2008ACDC00040 (Dept. Innovacio, GENCAT)

-HUM2006-07206-C03-03/HIST (2006-09) MEC

-PT2008-S0209-ROCA01 (IEC)

-PT2008-S0201-BARTOMEU01 (IEC)

-HAR2009-11342 (2009-12) MEC

- HAR2012-34586 (2013-15) MEC

-PT2012-S02-MARTINEZ (IEC)

Arquitectura i medicina a Barcelona

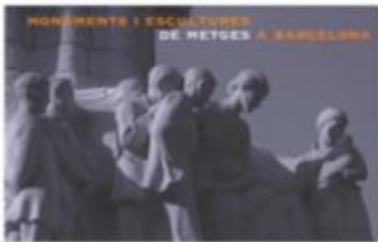


En 1939, després de la guerra civil, els metges catalans van haver de marxar a l'exili a causa de la victòria dels franquistes. Aquests metges van continuar treballant a l'estranger, mantenint viva la cultura mèdica catalana i contribuint al desenvolupament de la medicina a Catalunya.



Temporals

Inici / Exposicions / Temp



(2014) [El món de la salut a la Barcelona de 1714](#)

(2013) [Medicina + Art + Ciència](#)

(2012) [Caricatures de metges](#)

(2012) [Història de la Psiquiatria a Catalunya](#)

(2011) [Pere Mata \(1811-1877\): Metge, polític, escriptor, filòsof](#)

(2010) [Publicitat i Medicina](#)

(2009) [Premsa Mèdica \(exposició\)](#) - <http://www.premsamedica.cat>

(2008) [Una visió polièdrica del Dr. Pere Farreras i Valenti \(1916-1968\)](#)

(2007) [Arquitectura i Medicina a Barcelona \(exposició\)](#) - <http://www.medicinaiarquitecturabarcelona.cat>

(2006) [Metges Catalans a l'exili \(exposició\)](#) - <http://www.metgesalexili.cat>

MEDICINA i ARQUITECTURA BARCELONA



RUTES

Medicina al Raval
Medicina a l'Eixample
Medicina a la Periferia
Cliniques
El carrer de la salut: passatge Mercader

EXPOSICIONS

Arquitectura i Medicina a Barcelona 2007
Medicina més enllà de Barcelona 2008
Presentació del professor Antonio Fizza

Metges catalans a l'exili

1901

El canvi de segle Medicina vençuda Universitat de Barcelona La Guerra Civil Restauració Guerra d'ètnica



PREMSA MÈDICA CATALANA

Presentació

PREMSAMEDICA.CAT centra l'atenció sobre el periodisme mèdic produït a Catalunya des del segle XIX fins a l'actualitat.

Hemeroteca

[Base de dades](#)

Publicitat

[Base de dades](#)

Premsa digitalitzada

[Recuperació patrimonial](#)

Recerca

Novetats

En aquest espai posem a l'abast de la comunitat acadèmica, i de tot el públic interessat, un patrimoni històric de gran importància en el procés de desenvolupament i de definició de la medicina contemporània. Un patrimoni format per la premsa mèdica –en llengua catalana i castellana– impulsada i editada a Catalunya des del segle XIX fins l'any 2000. El nom del projecte suma, a les voluntats d'estudi i de rescat patrimonial, la comunicació digital dels resultats aconseguits i de les línies de treball en curs d'elaboració... [+ informació](#)

Notícies destacades

- [Nova publicació dels Anuals. Hospital comarcal d'Igualada](#)
- [El COMB presenta els webs "Premsa mèdica catalana" i "Galeria de metges catalans"](#)

www.routeyou.com/ca-es/user/view/172212/rutes-cientifiques-de-barcelona

schct itineraris route

Gmail Academia.edu ARBAN CCUC DIEC Google Drive feisbuc G-translate YouTube UAB-XPV Viquipèdia wordREF H-Net Reviews

Selecciona un idioma | Ajuda | Connectar | Registrar

route you Cercar Crear Millorar Connectar

Societat Catalana d'Història de la Ciència i de la Tècnica

Rutes Científiques



Rutes científiques de Barcelona

Inici | Rutes | Llocs d'interès | Grups | Activitats

historiesciencias.wix.com/historiesciencias

historiesciencias

mail Academia.edu ARBAN CCUC DIEC Google Drive feisbuc G-translate YouTube UAB-XPV Viquipèdia wordREF H-Net Reviews

Create a Wix site!

Històries de Ciència

Rutes científiques per la ciutat de Barcelona



Inici RUTES PREUS CONTRACTA LA TEVA RUTA QUI SOM? AGENDA

Castellano / English

guia2.pdf - Adobe Reader

Archivo Edición Ver Ventana Ayuda

3 / 24 134%

Herramientas Comentario

ARQUITECTURA I MEDICINA A BARCELONA. 2. La primera concentració hospitalària

2.3 Recorreguts per la Barcelona dels segles XIII al XVII

Sobre un plànol actual localitzar els següents punts:

1.El centre de poder. Consolidació de les institucions.

- Palau Reial Major
Plaça del Rei, 7-9.

Aquest palau va ser inicialment la residència dels comtes de Barcelona i reis de la corona d'Aragó. Al llarg dels segles el palau ha estat objecte de nombroses obres d'ampliació i modificació i per això es un conjunt on es poden apreciar elements de

Fitxer Edita Visualitza Historial Adreces d'interès Eines Ajuda

COMEDI... Alfons Za... The evolu... The Mech... Debat so... AMC Associaci... Rutes cie... Nova Bet... Sa...

www.btv.cat/btvnoticies/2015/11/13/sant-gervasi-bressol-de-la-medicina-psi

schct itineraris route

Gmail Academia.edu ARBAN CCUC DIEC Google Drive feisbuc G-translate YouTube UAB-XPV Viquipèdia wordREF H-Net Reviews El Temps

BTV.cat **BTVNoticies** **BarcelonaFM**

SOCIETAT MOBILITAT POLÍTICA ECONOMIA TECNOLOGIA ESPORTS CULTURA

Districtes Ciutat Vella Eixample Sants – Montjuïc Les Corts Sarrià – Sant Gervasi Gràcia Horta – Guinardó Nou Barris Sant Andreu Sant Martí

PORTADA > SARRIÀ - SANT GERVASI

Sant Gervasi, bressol de la medicina psiquiàtrica

Tuit 6 Recomana-ho 1



<http://www.btv.cat/btvnoticies/2015/11/13/sant-gervasi-bressol-de-la-medicina-psi>



COLLEGI
OFICIAL DE METGES
DE BARCELONA

www.comb.cat

Clínicas a Barcelona



SALA D'OPERACIONS DEL SANATORIUM DEL DIF. QUINÇIGAT
 dissenyat per Bernat Llobet

Sala d'operacions del Sanatori Quinçigat del doctor Enric Sacanella, c. 1911.



LABORATORI DE LA CLÍNICA DEL DOCTOR MIQUEL A. FARGAS
 dissenyat per Bernat Llobet

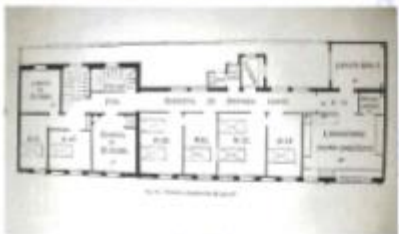
Laboratori de la Clínica del doctor Miquel A. Fargas, c. 1910.



Dormitori de l'Institut Frenopàtic de les Corts, 1920.



Plànol de l'edifici del Maritoni de Nova Bellem de Gèrcia, 1902.



Plànol de la 1a planta de l'edifici de la Casa de Curació Quirúrgica del doctor Salvador Cardenal, c. 1899.



Plànol de l'edifici de la Clínica del doctor Miquel A. Fargas, 1902.



Clínica del doctor Enric Seguí al carrer de la Salut, 1930.



Clínica Oftalmològica del doctor Hermenegild Aruga, 1934.



Clínica de Cirurgia del doctor Carles Sala Parés a l'avinguda de la República Argentina, 1933.



Secció de façana principal del Sanatori Quinçigat del doctor Enric Sacanella, 1910.



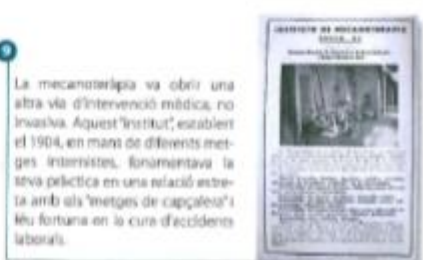
Plànol de la planta principal de l'edifici de la Clínica Oftalmològica del doctor Hermenegild Aruga, 1934.

La conquesta de l'Eixample: la creu del passeig de Gràcia amb Aragó

El passeig de Gràcia era la via de demostració pública de rellevància social i la via que obria i eixamplava la ciutat des de finals del segle XIX. Podem traçar una figura geomètrica al voltant del passeig, de la plaça de Catalunya a la Diagonal, entre els carrers de Balmes i Bruc, travessada per una altra via fonamental, el carrer d'Aragó. Tot plegat, la figura contenia les vies bàsiques de les comunicacions interiors i exteriors de la ciutat i també la primera electrificació. Les clíniques i altres serveis mèdics complementaris s'hi van instal·lar des del començament del segle XX, a la cerca de prestigi i visibilitat, i per arribar a les classes benestants de l'Eixample.



Mapa de l'Eixample de Barcelona de 1855.



D'Aribau a l'Hospital Clínic

La inauguració de l'Hospital Clínic el 1906 i el trasllat de la Facultat de Medicina al carrer de Casanova van comportar canvis estructurals en diferents àmbits a la ciutat. Les línies de tramvia 12, 13 i 14, amb sortida a la plaça de Catalunya, remuntaven l'Eixample pels carrers d'Aribau, Provença, Casanova, Còrsega i Urgell i enfilaven cap a Sarrà i la Bonanova. El Clínic actual de perfil d'atracció, al costat del Segret Cor i de l'Escola Industrial, d'una població creixent. També de molts professionals que establien consultoris mèdics en una part del seu domicili. Les clíniques quirúrgiques i els serveis mèdics complementaris hi van florir i es van consolidar en el primer terç del segle XX.

1

De caserí al Clínic, tot sortint amb el tramvia 12 de Barcelona, s'hi trobava l'Institut Policlínic Degollada. Prendrà el nom dels metges Salustio Degollada i del seu fill José Degollada Casadevall, que oferien serveis mèdics per a malalties nervioses i mentals, com ara la neurastènia, mitjançant una gran varietat de tècniques basades en l'electricitat.



Inst. Policlínica Degollada
 Policlínica de Medicina y Cirujía.
 D. Salustio Degollada y su hijo José Degollada Casadevall.
 Calle de Casanova, 116, 1.º y 2.º pisos.
 Tel. 111.111.
 Se atiende en las enfermedades de:
 Neurología, Psiquiatría, Fisiología, Fisiopatología, Radiología, etc.
 Se practican todos los procedimientos de electricidad y magnetismo.
 Se atiende a las señoras en un departamento especial.
 Se atiende a las señoras en un departamento especial.

2

Aval part dels Derby Hotels de Jordi Clos, l'edifici de caràcter neoclàssic del carrer d'Enric Granados, 83, fou la seu de la clínica del doctor Adolf Fajó i Bruil, ginecòleg i cirurgià, des del 1923. A la seva clínica, d'especialització en el tractament del càncer d'òter.

CONSULTOR MÈDIC

CLÍNICA DE D. J. F. BARRERA C/ Enric Granados, 83. Tel. 111.111.	CLÍNICA DE D. J. BARRERA C/ Enric Granados, 83. Tel. 111.111.	CLÍNICA DE D. J. BARRERA C/ Enric Granados, 83. Tel. 111.111.
CLÍNICA DE D. J. BARRERA C/ Enric Granados, 83. Tel. 111.111.	CLÍNICA DE D. J. BARRERA C/ Enric Granados, 83. Tel. 111.111.	CLÍNICA DE D. J. BARRERA C/ Enric Granados, 83. Tel. 111.111.

3

Els trastorns alimentaris creats pels nous hàbits de la societat urbana moderna van trobar a la clínica del carrer d'Enric Granados, 116, un espai de coneixement complex, entre el laboratori i les noves idees al voltant de la nutrició. Aquí Noguer Molé s'anunciava com a digestiòleg i oferia diverses possibilitats de tractament electroterapèutic a domicili o estudi i plans terapèutics a mida.

OBESITAT
 EN EL SEU TRACTAMENT ALIMENTARI I TERAPÈUTIC.

Se atiende a las señoras en un departamento especial.



Mapa de Barcelona de 1910.

4

El vial del carrer de Còrsega, 285, xamifà amb Balmes, allotjava l'Institut de Diagnòstic i Terapèutica Física capitanejat pel doctor Vitorç Cirulla, que havia tingut una sòlida formació internacional en tractaments fisioterapèutics. El seu equip de radioterapeutes estava format per Lluís Carrasco Formiguera, Antoni Llorens i Lluís Noya i Roca. El logotip de l'Institut està definit per una gran X.

Institut de Diagnòstic i Terapèutica Física

CARRER DE CÒRSEGA, 285, BARRIS DE BALMES.

Se atiende a las señoras en un departamento especial.



Facultat de Medicina de la Universitat de Barcelona, Hospital Clínic, c. 1907.

5

Ricard Botey traslladà la seva clínica del Raval al carrer de Roselló, 166, l'any 1898. La nova clínica tenia unes instal·lacions espectaculars, amb sales de conferències i estudi, i amb sales d'espera segregades per a la consulta gratuïta dels indigents.

GARCANTA, NARIS Y OÍDOS
 EN SU TRATAMIENTO.

Se atiende a las señoras en un departamento especial.

6

A la Barcelona dels anys 1930, els doctors Antoni Armerigó i Peracaula i Francisco Martínez Ribera oferien un servei de transfusió de sang a partir del coneixement dels grups sanguinis i de l'organització de donants voluntaris.

Servicio de Transfusión Sanguínea

D. ANTONI ARMERIGÓ Y D. FRANCISCO MARTÍNEZ RIBERA.

Se atiende a las señoras en un departamento especial.